

La “prima scelta” per i servizi al cliente



La qualità del prodotto è indissolubilmente legata ai servizi post-vendita. Per questo la nostra filosofia è fondata su un network integrato che coinvolge l'organizzazione europea di IMATEQ con i suoi hub regionali e il supporto tecnico di Vossloh Rolling Stock. Forti del know how della divisione sviluppo nuovi veicoli e del nostro **vastissimo bagaglio di competenze ed esperienze puntiamo a essere sempre la "prima scelta" per i nostri clienti.**






La nostra rete internazionale ci permette di seguire ed assistere efficientemente, e in conformità con i requisiti ECM, le flotte dei nostri clienti contribuendo a rendere il trasporto su rotaia in Europa più sicuro ed affidabile. A questo proposito, IMATEQ è certificata in Europa per locomotive diesel ed elettriche in conformità al regolamento ECM per le funzioni da ECM 1 a ECM 4. Ciò consente di rendere del tutto trasparenti sia le procedure che l'intera documentazione del veicolo.

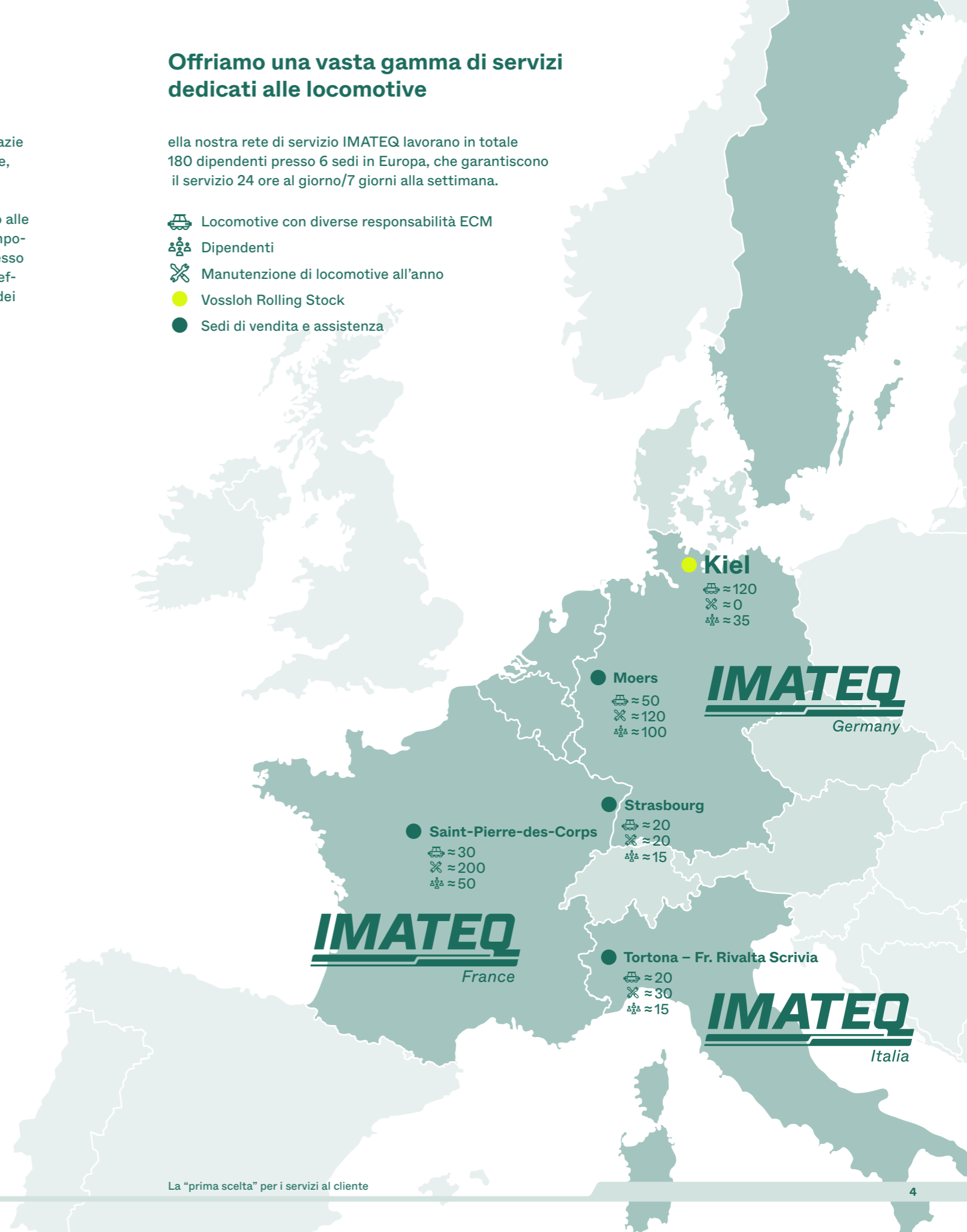
La rapidità nella ricerca e risoluzione di guasti, grazie al coinvolgimento dei nostri team di mobile service, garantisce un'elevata disponibilità delle locomotive. La costante ottimizzazione delle tecnologie di trazione, l'adeguamento dei parametri di esercizio alle esigenze operative insieme all'installazione di componenti di ultimissima generazione garantisce l'accesso alla rete ferroviaria e, al tempo stesso, accresce l'efficienza, l'ecocompatibilità e la facilità d'impiego dei veicoli già in esercizio.



Offriamo una vasta gamma di servizi dedicati alle locomotive

ella nostra rete di servizio IMATEQ lavorano in totale 180 dipendenti presso 6 sedi in Europa, che garantiscono il servizio 24 ore al giorno/7 giorni alla settimana.

-  Locomotive con diverse responsabilità ECM
-  Dipendenti
-  Manutenzione di locomotive all'anno
-  Vossloh Rolling Stock
-  Sedi di vendita e assistenza





La vostra scelta affidata ad esperti competenti

Il network europeo è costituito da IMATEQ Germania e IMATEQ Italia, controllate al 100 % dal gruppo Vossloh Rolling Stock, e da IMATEQ Francia costituita nel 2015 in joint venture con Socofer. Dalla collaborazione e vicinanza con questo partner specializzato nei servizi di manutenzione dei veicoli ferroviari scaturiscono molteplici sinergie di cui beneficiano sia i clienti che le due imprese.

Come partner autorizzato di Vossloh Rolling Stock, IMATEQ è perfettamente integrata nell'organizzazione di servizi ECM.

Mentre tutte le responsabilità legate alla gestione complessiva della manutenzione ed allo sviluppo della manutenzione sono in carico agli enti centrali con sede a Kiel, gli specialisti nelle sedi locali si occupano della gestione della flotta e dei servizi di manutenzione. La responsabilità di tutte o delle singole funzioni ECM, vengono assunte in accordo alle specifiche esigenze dei clienti.

Il nostro personale adeguatamente formato esegue tutte le manutenzioni e riparazioni necessarie. Lo spettro dei servizi certificati va dalla manutenzione preventiva alla risoluzione di malfunzionamento, così come dalle ispezioni generali e lavori di modernizzazione alle, riparazioni di incidenti.

Offriamo ai nostri clienti un servizio capillare e di alta qualità grazie a processi uniformi organizzati in ottica transnazionale. Per garantire tempi di intervento brevi, IMATEQ si avvale di diverse basi di appoggio in Germania, Francia e Italia e collabora con officine partner, come accade in Svezia.

L'elevata competenza, cura e sostenibilità con cui IMATEQ si prende cura dei clienti e delle loro locomotive, viene confermata ogni anno attraverso audit di monitoraggio dell'ECM.

400

Ogni anno oltre **400** locomotive sono gestite da IMATEQ per tutte e quattro le funzioni ECM; per più di 120 locomotive abbiamo responsabilità solo per alcune funzioni.

Sedi di servizio ultramoderne perfettamente in grado di soddisfare le esigenze del cliente



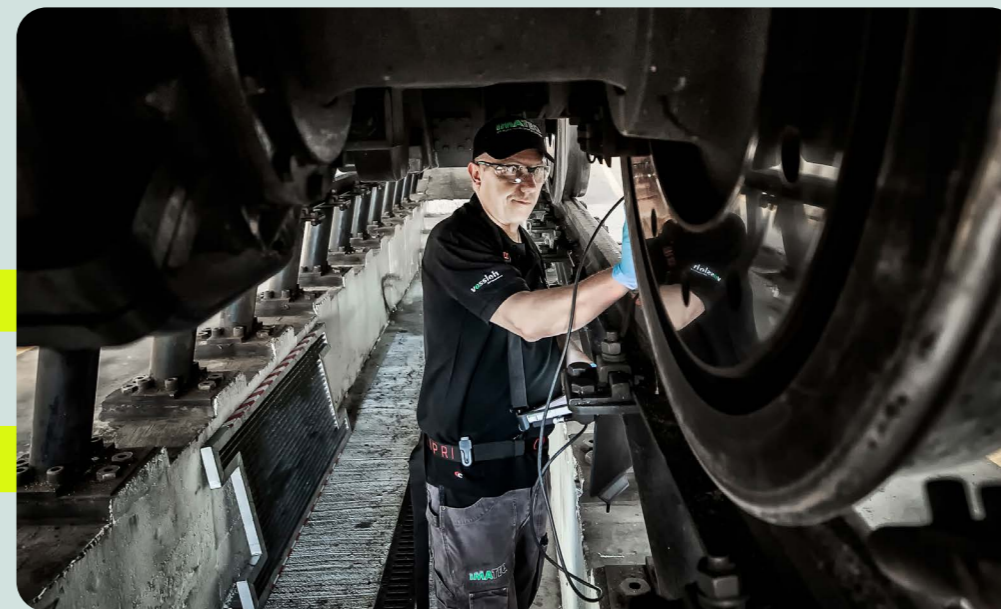
Le sedi IMATEQ sono tutte ubicate in posizioni strategiche con accesso ottimale alla rete ferroviaria e dotate di infrastrutture all'avanguardia. I capannoni, adibiti a officina, manutenzione e verniciatura, di grandi dimensioni consentono, agevolmente, il passaggio di locomotive fino a 22 m di lunghezza o di peso complessivo pari a 120 t. La disposizione dei capannoni è studiata per ottimizzare le tempistiche necessarie per le attività di riparazione e manutenzione. Le locomotive possono raggiungere nel giro di pochi minuti il binario per le prove dinamiche o la linea principale per la riconsegna.

Le flotte dei nostri clienti raramente sono composte da veicoli uguali, per questa ragione la nostra offerta include anche l'assistenza a flotte di altri costruttori. In futuro seguiremo con la nostra comprovata affidabilità anche le locomotive elettriche e ibride, fornendo assistenza anche alle locomotive di CRRC ZELC in Europa.

Abbiamo predisposto aree per lo stoccaggio di materiali per soddisfare le richieste spesso molto urgenti da parte dei nostri clienti nonostante l'attuale crisi a livello globale della supply chain. Tale riserva di materiali ci permette di ridurre i tempi, mentre l'approvvigionamento di parti di ricambio conformi agli standard ECM è affidato al magazzino centrale di Moers. In caso di necessità possiamo ordinare velocemente i ricambi attraverso la piattaforma online B2B di Vossloh Rolling Stock. Il catalogo online riproduce fedelmente ogni locomotiva del cliente nella sua esatta configurazione facilitando notevolmente la ricerca.



Qualificazione e aggiornamento continuo del nostro personale creano le basi per un contesto lavorativo moderno in cui ognuno è in grado di operare in modo autonomo e responsabile. In questo modo le decisioni prese si traducono immediatamente in soluzioni concrete.



La trasformazione digitale porta notevoli vantaggi nel campo della manutenzione e dell'assistenza tecnica. Siamo in grado di supportare i nostri clienti in modo ancora più efficiente e rapido perché testiamo approfonditamente le tecnologie più avanzate integrandole con successo nella nostra routine di officina.

Il rapporto con il cliente ha spesso inizio con il trasferimento dei nuovi veicoli da Kiel. Prima della consegna, infatti, eseguiamo nelle nostre officine le ultime lavorazioni per gli equipaggiamenti specifici del Paese, così come le prove dinamiche e di carico. I nostri clienti ci apprezzano non solo perché eseguiamo interventi in garanzia a regola d'arte e in prossimità del cliente, ma soprattutto perché conosciamo a fondo le esigenze del mercato locale e adeguiamo la nostra offerta con pacchetti di servizio modulari. I clienti possono scegliere di affidarci singole fasi di manutenzione come pure la gestione della flotta e il ruolo di ECM.

Il vasto portafoglio di servizi offerto da IMATEQ comprende:

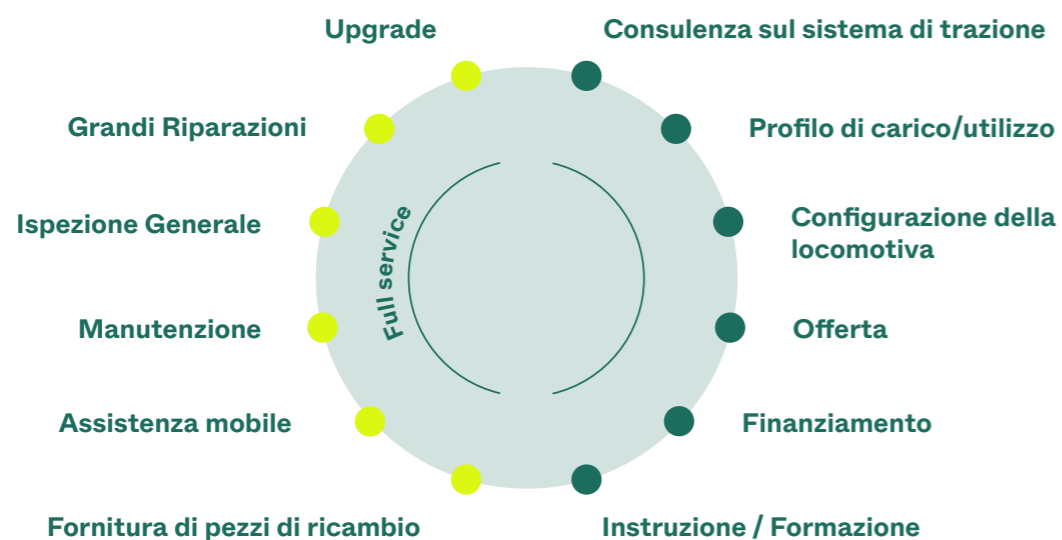
- Un servizio mobile con mezzi ben equipaggiati
- Manutenzioni, riparazioni e interventi di modernizzazione per gli equipaggiamenti ausiliari e verniciature di alto livello qualitativo
- riparazioni di carrelli, componenti di freni, impianti di raffreddamento, sistemi ausiliari idrostatici, sale montate e gruppi di trasmissione, motori diesel e trasmissioni idrauliche
- installazione di motori diesel
- installazione di sistemi di comando elettronici della locomotiva con numerose funzioni di monitoraggio
- ampia offerta formativa: corsi sull'utilizzo della locomotiva, sulle modalità di risparmio carburante, ecc.

Le locomotive riparate e/o ammodernate escono dal nostro stabilimento solo dopo avere superato severe prove di esercizio. In questo modo salvaguardiamo l'affidabilità e il valore della locomotiva nel tempo.

Per soddisfare i requisiti manutentivi, la maggior parte dei nostri clienti opta per contratti di servizio quadro redatti tenendo conto del fabbisogno e della strategia perseguita dal cliente. Questi contratti quadro regolamentano sia le tempistiche di lavorazione che la documentazione nella lingua locale. Il nostro servizio personalizzato diventa ancora più efficace in caso di contratto full service.

Ampliamo continuamente la gamma di servizi avvalendoci di nuove tecnologie, ad esempio nel settore della digitalizzazione e della gestione strategico - operativa dell'obsolescenza. Assicuriamo in questo modo la disponibilità di hardware e software critici durante l'intero ciclo di vita della locomotiva. Pratiche che, unitamente all'ottimizzazione continua dei processi ed alla gestione efficiente delle officine, garantiscono ai clienti la massima qualità del servizio, flessibilità e puntualità di consegna.

Contribuiamo al successo dei nostri clienti con servizi post-vendita garantiti per l'intero ciclo di vita



Un partner affidabile durante tutto il ciclo di vita della locomotiva



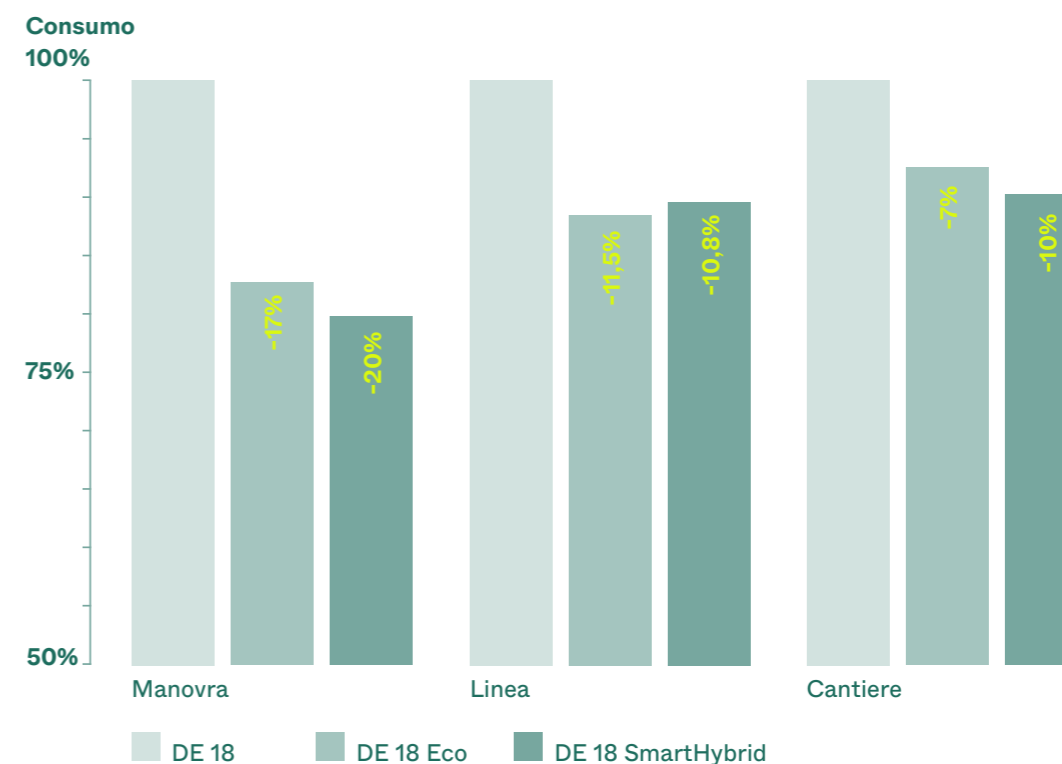
La nostra filosofia di assistenza: essere per l'operatore europeo il punto di riferimento competente e il consulente per tutto ciò che è manutenzione, parti di ricambio, responsabilità ECM, lavorazioni delle sale, riparazioni di veicoli in seguito a incidenti o omologazioni.

Un servizio flessibile dedicato ad ogni esigenza



Il ciclo di vita di una locomotiva può superare anche i 40 anni, a fronte di una percorrenza chilometrica annua che equivale a quella dell'intero ciclo di vita di un'autovettura. Nel corso del tempo, poi, le finalità di impiego del veicolo possono anche mutare.

La nostra missione è garantire che l'esercizio delle locomotive sia affidabile, efficiente, a basso consumo di carburante in ogni fase del ciclo di vita. Assistiamo i nostri clienti con tutti i servizi necessari, dall'ottimizzazione del consumo di carburante tramite varie modalità di esercizio o funzioni supplementari, agli upgrade tecnologici, ad es. nella gestione del motore o l'installazione di batterie di trazione per la riduzione delle emissioni, fino a misure di ammodernamento più complesse. Per soddisfare le esigenze future dei clienti IMATEQ applica ai propri servizi di manutenzione nuovi concetti e tecnologie che sono frutto della competenza nel campo della produzione e dell'assistenza di Vosloh Rolling Stock e dell'engineering di Socofer.



I dati per la simulazione derivano da scenari operativi reali.

La potenza nominale del motore è ridotta a 1200 kW in modalità ECO.

La potenza nominale del motore è ridotta a 1500 kW in modalità SmartHybrid.

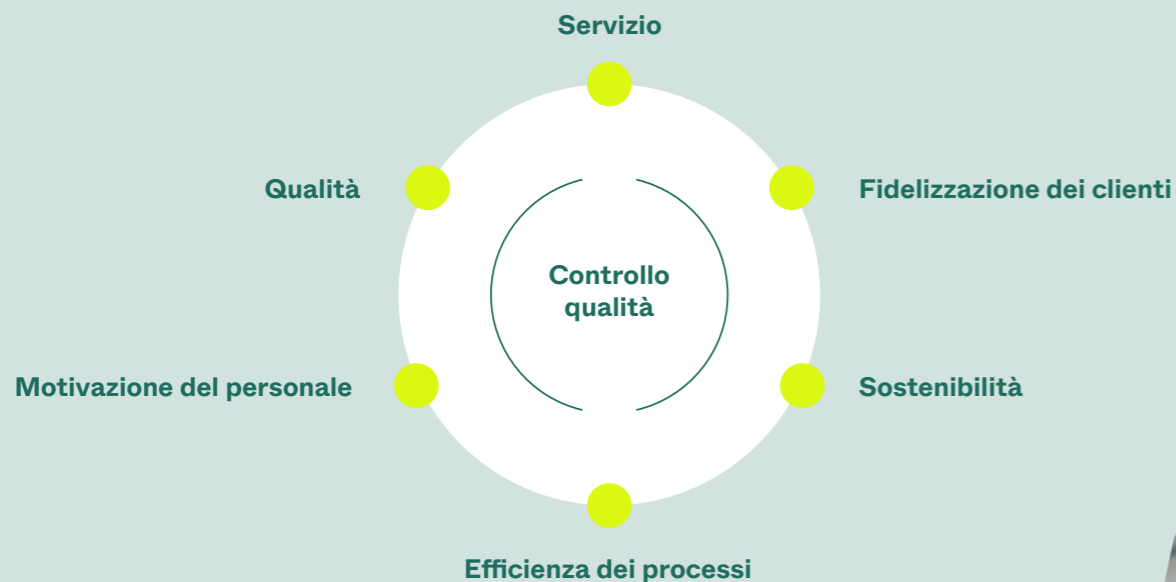
Una passione contagiosa Benvenuti nel mondo ferroviario

La nostra ambizione e missione di essere la prima scelta per i clienti vede il coinvolgimento diretto dei nostri dipendenti. Presso le sedi di assistenza IMATEQ lavorano squadre molto motivate che condividono il nostro stesso entusiasmo per le locomotive e gli sviluppi tecnologici. Attribuiamo grande importanza alla formazione, al training e all'apprendimento collettivo. Il know how dei dipendenti più esperti incontra la curiosità dei giovani e la loro naturale inclinazione a ripensare o affrontare le situazioni da un'angolazione diversa. Perseguire la redditività nell'ottica del cliente ci impegna alla prossimità, al perfezionamento e alla ricerca della soluzione perfetta.

Per fare tesoro delle esperienze maturate nel corso dei progetti per i vari clienti, IMATEQ utilizza oltre alle tecnologie digitali la piattaforma REX (Return of EXperience) che viene gestita da ingegneri su base locale.

Mai come oggi la nostra società vede il settore ferroviario così fortemente proiettato verso il futuro. Diamo il benvenuto a tutti coloro che sono interessati a un percorso formativo, ai candidati che si affacciano al mondo del lavoro o provengono da altre filiere, certi che potranno realizzarsi in un settore caratterizzato da tecnologie all'avanguardia e standard ambientali rigorosi.

Siamo consapevoli che l'esigenza di rendere il trasporto ferroviario maggiormente ecocompatibile comporti grande responsabilità. Il nostro impegno va di pari passo con il rispetto di tutte le norme vigenti in materia di prevenzione di rischio ambientale; in questa ottica tutti i nostri impianti sono conformi agli standard più recenti. Il nostro impegno è comunque volto a contribuire all'abbattimento nel lungo termine delle emissioni acustiche e di CO₂, sia presso le sedi IMATEQ che in loco presso i nostri clienti.



**Se siete interessati ai nostri prodotti e servizi,
contattateci al seguente indirizzo:**

IMATEQ Germany

Vossloh Rolling Stock GmbH
Baerler Strasse 100 | 47441 Moers | Germany
contact.germany@imateq.com

IMATEQ France SAS

Rue de la Pichotière | 37700 Saint-Pierre-des-Corps | France
contact.france@imateq.com

IMATEQ ITALIA S.r.l.

Strada Comunale Savonesa 12/16 | Interporto di Rivalta
Offices: building 39 | Workshop: building 60
15057 Tortona | Fr. Rivalta Scrivia | AL | Italia
contact.italy@imateq.com

imateq.com